

Uconnect®

インフォテインメントシステム クイックガイド



【対象車種】 Jeep Avenger
FIAT 600e

ver. 2024.10

基本操作

Uconnectの基本的な操作は以下に行ないます。

タッチスクリーン

ディスプレイを指でタッチしたりスワイプすることで、メニューの選択や画面のスクロールなどが行なえます。

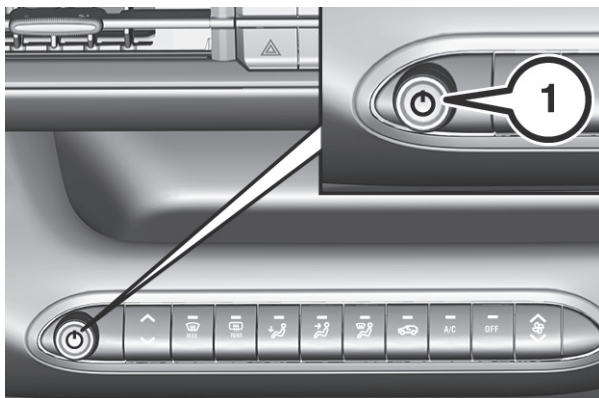


画面に表示されるタッチボタンでは、以下の操作が行なえます。

ボタン	作動内容
☰	関連のメニューを表示/非表示します。
←	前のページに戻ります。
ⓘ	機能に関連する情報を表示します。
⚙️	機能の設定画面を表示します。
🔖	ショートカットに設定/解除します。

電源 / 音量ボタン

センターコンソールのボタン①で、以下の操作を行ないます。



イグニッション位置がOFFのとき

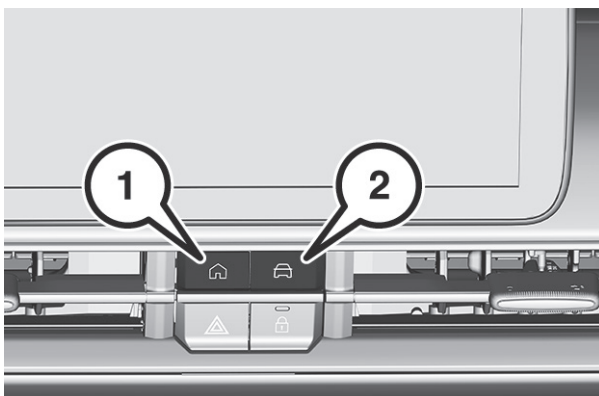
- ・ 押すとシステムが作動します。

イグニッション位置がONまたはRUNのとき

- ・ 回すと音量を調整できます。
- ・ 軽く押すとミュート機能をON/OFFできます。
- ・ 押し続けて保持すると、時刻/日付画面が表示されます。

クイックアクセスボタン

センターコンソールのボタン①/②を押すと、以下の画面を表示できます。



①ホーム画面

1回押すと前回表示したページが表示され、再度押すとホーム画面の先頭ページが表示されます。






②ADAS (先進運転支援システム) 設定画面

1回押すとADAS設定 (パーキングセンサー、レーンキープアシスト、ブラインドスポットモニター等) のショートカット画面が表示され、再度押すとホーム画面の前回表示したページが表示されます。

ステアリングスイッチ

ステアリング右側のスイッチでは、以下の操作を行ないます。



スイッチ	作動内容
	音声認識機能： <ul style="list-style-type: none">・軽く押すと、車両の音声認識機能が作動/停止します。・押し続けて保持すると、接続したスマートフォンのミラースクリーン (Apple CarPlay または Android Auto) による音声認識機能が作動します。
	軽く押すと、一段階音量が上がります。
	軽く押すと、一段階音量が下がります。
	<ul style="list-style-type: none">・着信時に軽く押すと、通話を開始します。・着信時に押し続けて保持すると、応答を拒否します。・通話中に軽く押すと、通話を切断します。
	軽く押すとメーターパネルにリストが表示され、選択した項目を決定します。 ラジオモード： <ul style="list-style-type: none">・上下に操作して、前の/次の放送局をサーチします。 メディアモード： <ul style="list-style-type: none">・上下に操作して、前の/次のトラックを選曲します。

アドバイス -

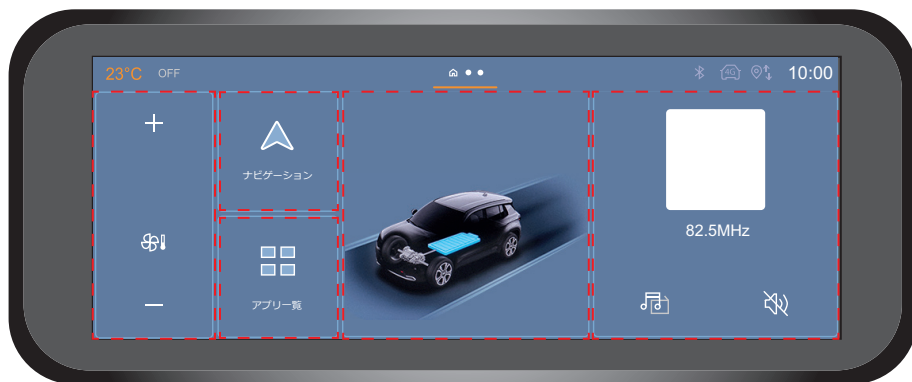
 と  を同時に押すと、ミュート機能がオンになり、再度いずれかのスイッチを押すとミュート機能は解除されます。

画面構成

Uconnectの主なコンテンツは、ホーム画面と各アプリ画面で構成されています。

ホーム画面

ホーム画面には、様々なアプリを縮小表示したウィジェット（下図の赤破線）が配置されます。



ウィジェットでは、各アプリのステータスの表示や簡易操作が行なえます。
また、ディスプレイを指で左右にスワイプすることで、ページをスクロールできます。
各アプリのウィジェットにタッチすると、タッチしたアプリが全画面で表示されます。

ホーム画面の編集

ホーム画面のウィジェットレイアウトを編集できます。



1. ホーム画面で、ディスプレイを3秒以上タッチして保持します。
2. 【タッチスクリーンをカスタマイズする】にタッチします。
ホーム画面の各ページのウィジェット構成が表示され、配置するアプリの選択や各ウィジェットサイズの変更などができます。

ホーム画面の編集について、詳しくは取扱説明書本編をお読みください。



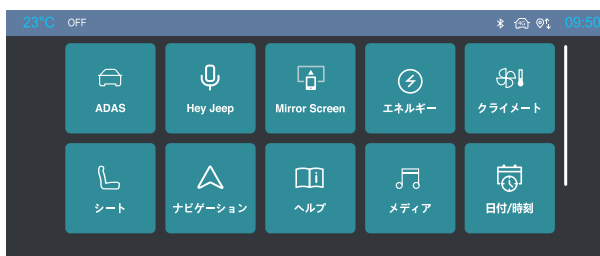
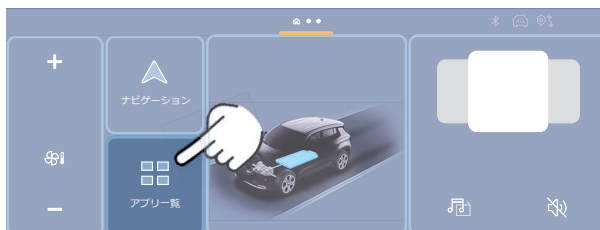
- アドバイス -

【設定】アプリから、【カスタマイズ】→【タッチスクリーンをカスタマイズする】を選択することでも、ホーム画面の編集を行なうことができます。

アプリ画面

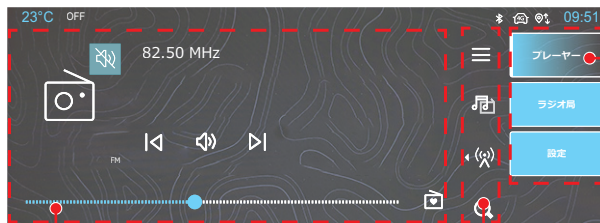
アプリの選択方法

ホーム画面のアプリ一覧ウィジェット【☐☐】にタッチするとアプリ一覧が表示され、希望のアプリのアイコンにタッチすると、アプリが全画面で表示されます。



アプリ画面の構成

メディアアプリの例：



メニューエリア

アプリ内で選択できるメニューが表示されます。

メインエリア

アプリのメイン情報が表示されます。

サブメニューエリア

メインエリアの表示内容について、操作可能なサブメニューが表示されます。

メイン画面の構成や表示される内容は、アプリにより異なります。

選択できるアプリ

以下のアプリを選択できます。

アイコン	内容
 【ADAS】	先進運転支援機能(クルーズコントロール、アダプティブクルーズコントロール、スピードリミッター)を設定します。
 【クライメート】	エアコンの操作を行ないます。
 【シート】	シートヒーターの設定を行ないます。
 【日付/時刻】	日時の設定を行ないます。
 【エネルギー】	<電気自動車> 高電圧バッテリーの使用状況を確認します。
 【Hey Jeep】(ヘイ ジープ) / 【Hey FIAT】(ヘイ フィアット)	車両またはスマートフォンの音声認識機能の起動します。
 【設定】	オーディオ、タッチスクリーン、メーターパネルの主設定や、車両設定を行ないます。
 【メディア】	オーディオソースまたはラジオ放送局を選択します。
 【Mirror Screen】 (ミラースクリーン)	Apple CarPlayまたはAndroid Autoの専用画面を表示します。 スマートフォンが接続されていないときは、接続メニューを表示します。
 【ナビゲーション】	ナビゲーション設定と、目的地設定を行ないます。仕様により、オンラインサービスが利用できます。
 【電話】	電話メニューを開きます。 携帯電話が接続されているときは、通話履歴や電話帳、電話設定にアクセスできます。
 【ヘルプ】※	ディスプレイに表示されたQRコードから、取扱説明書にアクセスできます。

※【ヘルプ】アプリが表示される時も、QRコードから取扱説明書が表示できない場合があります。



- アドバイス -

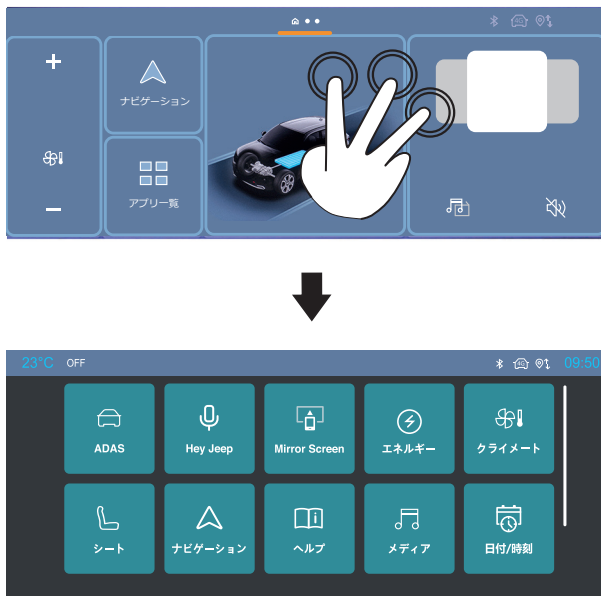
仕様により、選択できるアプリは異なります。

タッチ操作によるショートカット機能

各種メニューが素早く表示できるショートカット機能があります。

アプリ一覧の表示

どの画面からでも、ディスプレイを3本以上の指で同時にタッチすると、アプリ一覧が表示されます。



クイック設定の表示

画面上端から下方に向けて画面をスワイプすると、クイック設定のリストが表示されます。ゲスト、プライバシー、明るさ、マイデバイス、Wi-Fiの各設定にアクセスできます。



ショートカットページの表示

ディスプレイの左右いずれかの端部から中心に向かってスワイプすると、ショートカットページを表示できます。希望のショートカットにタッチして、関連するアプリを開きます。



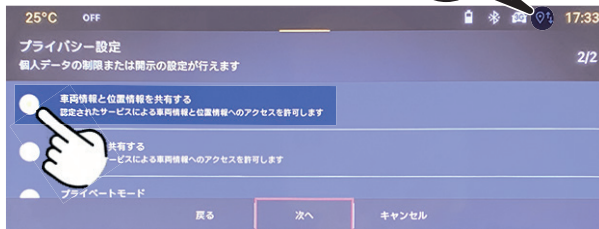
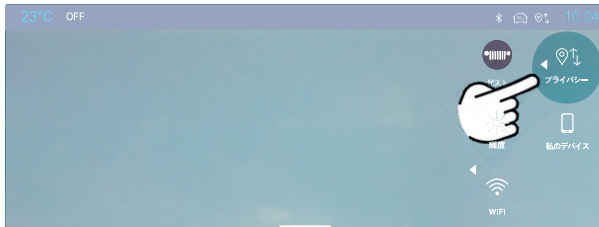
ショートカットの登録/削除については、取扱説明書本編をお読みください。

Connectサービスとの連携

Connectサービス装備車は、スマートフォンアプリ内の一部の機能とUconnectが連携しています。

プライバシー設定

Connectサービスのスマートフォンアプリで、車両情報や位置情報を取得するには、Uconnectのプライバシー設定で情報が共有されている必要があります。



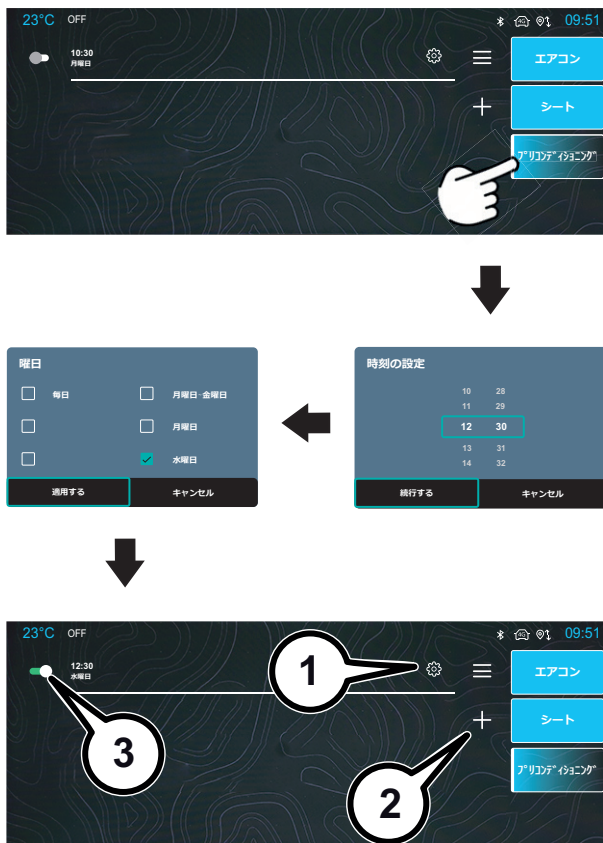
1. クイック設定のリストから、【プライバシー】にタッチします。
2. プライバシー設定で、【車両情報と位置情報を共有する】を選択します。

車両情報および位置情報の共有状態は、ディスプレイ上部のステータス表示エリアのアイコン①で以下のように示されます。

- ① : 車両情報および位置情報がConnectサービスに共有されます。
- ① : 車両情報のみConnectサービスに共有されます。
- ① : 車両情報および位置情報ともConnectサービスへは共有されません。

エアコンの予約動作機能

設定した時刻に室内が快適な温度になるように、エアコンの作動予約ができます。最大で4通りの作動スケジュールを保存できます。

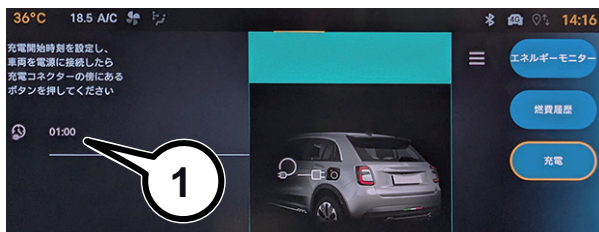


1. 【クライメート】アプリから【アリオデ イオンガ】を選択します。
2. スケジュールが設定されていないときは、【アリオデ イオンガを設定する】から設定します。
既存のスケジュールを修正するときは、【設定】①にタッチします。
別のスケジュールを新規に追加するときは、【+】②にタッチします。
3. 時刻を設定し、【続行する】を選択します。
4. 曜日にチェックを入れて、【適用する】を選択します。
スケジュール画面左側のスライダー③でオンにして、保存したスケジュールを有効にします。

Uconnectで設定したスケジュールと、Connectサービスのスマートフォンアプリで設定したスケジュールは、互いに同期します。

充電スケジュール設定

充電スケジュールの開始時刻の設定ができます。



1. 【エネルギー】アプリから【充電】を選択して、開始時刻表示①にタッチします。
2. 希望の開始時刻を選択し、【適用する】にタッチします。

Uconnectで設定した開始時刻と、Connectサービスのスマートフォンアプリで設定した開始時刻は、互いに同期します。



- 注意 -

Uconnectから充電スケジュールの開始時刻の設定を行なうことができますが、スケジュール充電を待機状態にするには、Connectサービスのスマートフォンアプリによる操作が必要です。詳しくは、取扱説明書本編および追補版、またはConnectサービス取扱説明書をお読みください。