

WRANGLER



Jeep



進化の先に、本物の自由はある。

MOST CAPABLE

Wrangler史上最強の走破性

MOST ADVANCED

Wrangler史上最先端のテクノロジー

MOST FUEL EFFICIENT

Wrangler史上最高の燃費効率



1941年の誕生以来、本物の自由を求め、進化を続けてきた。

みずから信じた道を貫き通し、前に進み続けてきた。

Jeep Wrangler。

今もなお、未知なる体験への飽くなき情熱を胸に、
世界初のSUVブランドという唯一無二の道を走り続けている。



フォームが、伝統を語る。



PHOTO : Unlimited Sahara ボディカラー : ブラック C/C ※写真は一部日本仕様車と異なる場合があります。



クオリティが、進化を語る。

すべての乗員をもてなすレザーインテリア

充実の装備で、よりプレミアムな空間を実現したUnlimited Sahara。ステッチが繊細に映えるソフトなレザーシート。エレガントなブラッシュ仕上げのペイント「グリルズ」ベゼル、ハンドル、ノブ。助手席側の革巻きグラブハンドルとアクセントステッチ入りのレザー革巻きシフトノブ。すべてが調和し、より一層上質感を強調しています。

パワーアップした接続機能

スマートフォンやタブレット端末などお手持ちの電子デバイスに接続できるUSBポート、12Vアクセサリ電源アウトレット、オーディオジャックをフロントダッシュボードに設置。また、センターコンソール後部に配置した115Vアウトレット1個、USBポート2個は、リアシートからも便利です。

Uconnect® 8.4インチタッチパネルモニター

美しくシャープなイメージを映し出す、大型フルカラー高精細タッチパネルモニター。Apple CarPlayおよびAndroid Auto、Siri® Eyes Free、ボイスコマンド、プレミアムピンチ・トゥ・ズーム ナビゲーションなどにより、包括的にスマートフォンと連携します。

ひとつ上の快適性が、 より深い冒険へと誘う。

フルカラー7インチ マルチビューディスプレイ

車両データがフルカラーで表示される大きなディスプレイ。ステアリングホイール上のスイッチを操作することで、そのデータをスムーズにスクロールできます。

タッチパネル

シートヒーターやヒートッドステアリングホイールの設定は、ダッシュボードのボタンまたは8.4インチタッチパネルモニターから操作できます。

フロントシートヒーター

3段階で温度調節が可能なフロントシート。天候や好みに合わせて運転席と助手席それぞれで調節できます。

ヒートッドステアリングホイール

ステアリングホイールの全周囲を万遍なく温めます。ON/OFFは、Uconnect®システムのタッチパネルモニターで設定できます。

格納式ヒートッドパワードアミラー

後方視界をクリアに保つため、ドアミラーを温め、鏡面が凍りつくのを防ぎます。

耐候型STARTボタン

例えば、ルーフを開けた状態で駐車中に突然雨が降ってきた場合でも安心です。エンジンSTARTボタンは、防水シールドで保護されているため、不意に雨に降られても、いつでもエンジンをかけて走行することができます。

耐候型サブウーハー

ルーフを開けた状態での使用を想定して頑丈に設計されたサブウーハー。大自然の中で開放感を満喫しながら、アウトドアライブのようなサウンドが楽しめます。



※写真はイメージです。※グレードによって装備は異なります。



クラスを超える。
Wranglerを超える。



Trail Rated®

「どこへでも行ける。何でもできる。」 Jeepに宿る未知なる体験への飽くなき冒険心。Trail Rated®とは、Jeepが世界最高峰のオフロード性能を有する車両を確実に開発できるように考えられた独自の規格。地球上で最も険しいトレイルで実施される過酷なオフロード性能試験に合格したモデルにTRAIL RATEDバッジが与えられます。Wranglerのすべてのグレードにこのバッジが輝いています。

Jeep 4×4システム

セレクトラック®フルタイム4×4システム

電子制御のセンターデフを搭載し、手動でレンジ切り替え可能な強固なトランスファーケース。クルーズ用の4×2レンジである「2H」、雪道や砂利道などの未舗装路に有効な4×4レンジ「4H」、悪路や岩登り時などに対応した最大の駆動力を発生するローギアードの「4L」といったパートタイム4×4に加え、自動的に前後輪のトラクションを配分し、オン・オフロード問わず4×4を使用できるフルタイム4×4の「4H AUTO」モードを搭載。走行中でもレンジ切り替えが可能なシフトオンザフライシステムにより、ドライバーはいつでも「どこにでも行ける」自由な冒険精神で走りを楽しめます。

ロックトラック®4×4システム

Unlimited Rubiconに搭載された究極の4×4システム。セレクトラック®フルタイム 4×4システムをベースに「4L」のギア比を4:1低レンジにすることでよりオフロードの走破性を向上。また前後のディファレンシャルをロックするトゥールロック®を装備。スイッチを押すだけでリア/フロントまたはリアをロック。リア/フロントロック時には4輪に均等に動力を分配します。さらに電子制御式フロントスウェイバーディスコネクトシステムを搭載し、すべてのJeepモデルの中で最高のオフロード走破性を実現しています。



ヒルスタートアシスト&ヒルディセントコントロール

登り坂での発進時に、車両の後退を防ぐヒルスタートアシスト。一方、ヒルディセントコントロールは8速オートマチックトランスミッションと連携し、急な下り坂を一定速度で走行できるよう支援します。

オフロードページ

サスペンションストロークや車両の前後左右の傾きなど、リアルタイムでパフォーマンスデータを確認できます。ホイールの回転、アーティキュレーション、トランスミッション温度など詳細な車両状況を把握することで最適なパフォーマンスを提供します。



OFFROAD+

スロットル、トランスミッションのシフトポイントやトラクションコントロールを調整し、砂丘での高速走行や低速のロック走行時で最高のパフォーマンスを発揮します。



どこにもない自由がある。





大自然とひとつになる。

フリーダムトップ® 3ピース モジュラーハードトップ

3枚のパネルで構成されるハードトップ。ルーフだけでなくリア部分まで取り外すことができるため、オープンカー以上の圧倒的な開放感を味わうことができます。軽量で取り外しも容易。フロント2枚のみ、3枚すべてなど、コンディションに合わせてルーフサイズを調整可能。Rubiconはブラック、Saharaはボディ同色となります。



PHOTO：(右) Unlimited Sahara ボディカラー：ブライトホワイト C/C
(左) Unlimited Rubicon ボディカラー：ファイヤークラッカーレッド C/C
※写真は一部日本仕様車と異なる場合があります。※グレードによって装備は異なります。

たくましさは、
スムーズな走行性能も磨いた。



2.0ℓ直列4気筒DOHCターボエンジン

V6エンジン並みのパワーを発揮しながら、直列4気筒ならではの低燃費を実現した直列4気筒DOHCターボエンジン。START&STOPシステム、電動油圧パワーステアリング、ツインスクロールターボ、デュアルインディペンデントカムシャフトタイミング、冷却排気再循環(C-EGR)、トランスミッションシフトマネジメントといった様々な高効率機能を

備えた新次元のエンジンです。直噴方式にすることで、排気ガスの低減と軽量化、そして低燃費化を実現。学習機能により効率を最大限に高める8速オートマチックトランスミッションと組み合わせることで、力強い出足と滑らかなハイウェイクルージングを実現しています。

START&STOPシステム

停車中にエンジンを停止する機能に加え、減速時に燃料フローを低減してエンジンを停止する高度な制御を用いることで、CO₂排出量を低減し、燃費効率を向上。ブレーキペダルを離すとエンジンが再始動し、速やかに発進することができます。作動中は、補助電源がエアコンディショナーのファン、オーディオシステム、ワイパー、ヘッドライトなどに電力を供給するため、バッテリーの消耗を心配する必要はありません。

電子制御式8速オートマチックトランスミッション

スムーズかつすばいシフトチェンジを実現する8速オートマチックトランスミッション。加速性能を高めながら、燃費の低減、重量の抑制を実現。またトルクの増強により、牽引能力を向上させています。





常につながる。新しい世界につながる。

Uconnect®は、音声認識システム、ナビゲーション、エアコンディショナーなど、さまざまな機能を直感的に操作できる先進テクノロジーです。詳細な車両システムやドライビングの情報をフルカラー7インチマルチビューディスプレイにわかりやすく表示します。

 Uconnect®

PHOTO: Unlimited Sahara ボディカラー: ブライトホワイト C/C ※写真は一部日本仕様車と異なる場合があります。※グレードによって装備は異なります。



高速起動と高解像度の実現によって、大きく進化したUconnect®。新型タッチパネルモニターは高速レスポンスで、スマートフォンと同様に指先でスワイプやタップなどの直感的な操作が可能に。画像の拡大・縮小、ドラッグ、移動も思いのままです。

電話/テキスト

ハンズフリー通話やボイスコマンドによるテキストメッセージ発信が行えます。Bluetooth®と互換性のある携帯電話を10台まで組み合わせることができます。端末の連絡先と同期するため、連絡先の名前を口にするだけで、タッチパネルモニターにその名前を表示します。運転に集中したい場合は自動応答機能をONに設定すれば着信通知は行いません。

ボイスコマンド

ドライバーは、手にハンドルを握ったまま、あらゆる操作を声で行うことができます。ラジオ放送局の選択、電話の発信、車内温度の設定などにあなたの声をお使いください。

ナビゲーション

詳細な3Dマップの表示および音声案内でナビゲーションを行います。



操作

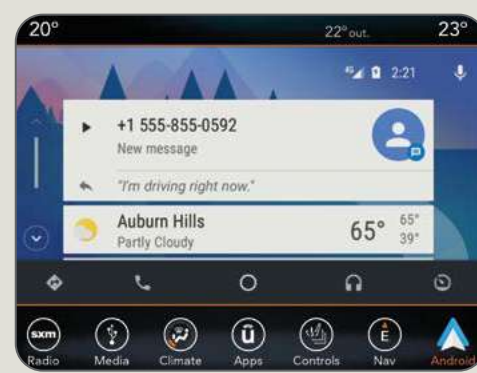
車内温度の設定、フロントシートのヒーター起動など、多様な機能がタッチパネルモニターから操作できます。



iPhoneを運転中でも安全に使用していただくためApple CarPlayに対応。AppleのマップおよびGoogle マップによる音声ナビゲーション、ストリーミング再生に対応したミュージックの他、電話、メッセージなどお馴染みのアプリが車載のディスプレイで直接操作できます。Siri®を利用した音声コントロールも可能です。



Android搭載スマートフォンを運転中でも安全に使用していただくためAndroid Autoに対応。Google マップによる音声ナビゲーションやリアルタイム交通情報、Google Play Musicのストリーミング再生、電話、メッセージの他、さまざまなAndroid Auto対応アプリが利用可能。最新の音声技術を使ってすばやく簡単に操作することもできます。



※一部の機能、アプリケーション、サービスは利用できない場合があります。

PHOTO：Unlimited Sahara ボディカラー：ブライトホワイト C/C ※写真は一部日本仕様車と異なる場合があります。※グレードによって装備は異なります。





信じた道を、走り続ける。



4ドアグレードのWrangler Unlimitedでリアシートを倒すと、約2,000ℓの広大なカーゴルームが出現。はるか遠くを目指す冒険でも、十分なアイテムが積載可能です。

床下小物入れ

カーゴルーム床下に隠された収納スペース。ゲートを閉じるとフタが固定されるため、工具類などの大きいアイテムの収納に便利です。

モジュラーシートバック Jeep ユーティリティグリッドシステム

フロントシート背後に組み込まれたUnlimited Rubicon専用のフレキシブルな収納システム。さまざまな収納機能を追加できます。
※専用のシートバックストレージが別途必要となります。

小物入れ&ポケット

携帯電話、PC、タブレット端末をはじめ、大小さまざまな荷物をきれいにしまえる収納を装備。例えば、2段式のセンターコンソールは、iPadが収まるメイン収納と小物用の便利な上部トレイをご用意。大きめの容器が収まるカップホルダー、携帯電話やキーフob専用のスロットも設置しています。

PHOTO：Unlimited Sahara インテリアカラー：ブラック
※写真は一部日本仕様車と異なる場合があります。※グレードによって装備は異なります。





万一に備える。
大きな安心感で包み込む。

走行中をはじめ、あらゆる事態に対応するため、多彩なセーフティ&セキュリティシステムを搭載したWrangler。高張力スチール製の強固なボディは、すべての乗員の安全に貢献します。



アダプティブ クルーズ コントロール(STOP機能付)

速度を自動調節することで、先方車両との安全な車間距離をキープします。前方の車両が停止すると、車両を停止させるよう制御します。

※アダプティブ クルーズ コントロール(STOP機能付)の制御には限界があります。このシステムは追突による被害軽減を目的とした機能で、自動で追突を回避するものではありません。また道路状況や天候によっては作動しない場合があります。

前面衝突警報(クラッシュミティゲーション付)

急な割り込みや前方車両の急ブレーキなどによる事故を減らすため、他の車両に急接近しそうな場合、センサーで検知し音と表示で警告。さらにドライバーが一定時間内に対応しない場合はアドバンスブレーキアシストにより、短く鋭くブレーキをかけて警告します。

※前面衝突警報(クラッシュミティゲーション付)は車両の前方を警戒するだけのシステムで、車両の動作を制御し衝突を回避するための措置を講じる機能ではありません。ドライバーの積極的な操作の代わりとなるものではありません。万一の際、衝突を回避できるようにドライバーは常に交通状況を把握し、いつでもブレーキを使用できる状態にしておいてください。

ブラインドスポットモニター/リアクロスパスディテクション

自車と他車との間隔を常に監視するブラインドスポットモニター。側方や後方の死角に他の車両など物体が入ってきた時、ドアミラー上のアイコンが点灯し警告音で知らせます。また、リアクロスパスディテクションは後方を横切る車両や歩行者などを検知するとアイコンの点灯および警告音でドライバーに警告します。

※車線変更前および前進/後退の前には必ず周りを目視で確認してください。
※半導体チップの供給不足のため、当面の間は非搭載となります。

ParkSense®フロント / リアパークアシストシステム

ParkView™リアバックアップカメラと連携し、スクリーン表示や警告音で障害物の存在を知らせます。後退時はスクリーン上にダイナミックディスタンスグリッドを表示し、操作をサポートします。

※前進/後退の前には必ず目視で確認してください。電子制御運転支援機能は、慎重な運転の代わりとなるものではありません。つねに周囲の状況に注意しましょう。

エレクトロニック・スタビリティ・コントロール

車両全体に張りめぐらせた安全センサーネットワークにより、車両が横滑りしつつあると判断するとただちに支援機能を起動。複数のシステムやセンサーを協調制御し、必要に応じて作動させます。

エンハンストアクシデントレスポンスシステム (EARS)

事故の際、車内にいる乗員の発見・救出に役立つよう、エアバッグ展開後に室内照明の点灯、ハザードランプの点滅、パワードアロックの解除を実施します。

Uconnect®ボイスコマンド (Bluetooth®接続)

Bluetooth®接続のUconnect®ボイスコマンドを使用することで、走行中でもステアリングホイールから手を離すことなく電話の発着信を行うことができます。

Parkview™リアバックアップカメラ

シフトギアを「R」に入れると、自車のすぐ後方の様子をモニターに広角映像で表示します。映像にはステアリング角度に応じて曲がるダイナミックグリッドラインが表示され、パーキング時の後退操作やトレーラーの連結作業などをサポート。また、走行中にトレーラーの状態を確認することもできます。

※前進/後退の前には必ず目視で確認して下さい。電子制御運転支援機能は、慎重な運転の代わりとなるものではありません。つねに周囲の状況に注意しましょう。



トレーラースウェイコントロール

トレーラー牽引時、横風や走行状況によって発生する車両やトレーラーのふらつきを抑制します。エレクトロニック・スタビリティ・コントロールの一部で、自車とトレーラーが正しいコースを維持するようコントロールする機能です。

LEDライト

暗闇でも、唯一無二の存在を主張するWrangler。誕生以来Jeepのデザインアイデンティティを主張する丸型ヘッドライトを始め、テールランプ、フロントフォグランプには、LEDライトを設定。デザインをいっそう際立たせると同時に、かつてないほど明るく周囲を照らします。

セントリーキー盗難防止装置

1台1台の車両に異なる固有のキーコードを組み込んだ盗難防止システム。正しいキーと認識した場合のみ、エンジンが始動します。

高性能マルチステージフロントエアバッグ

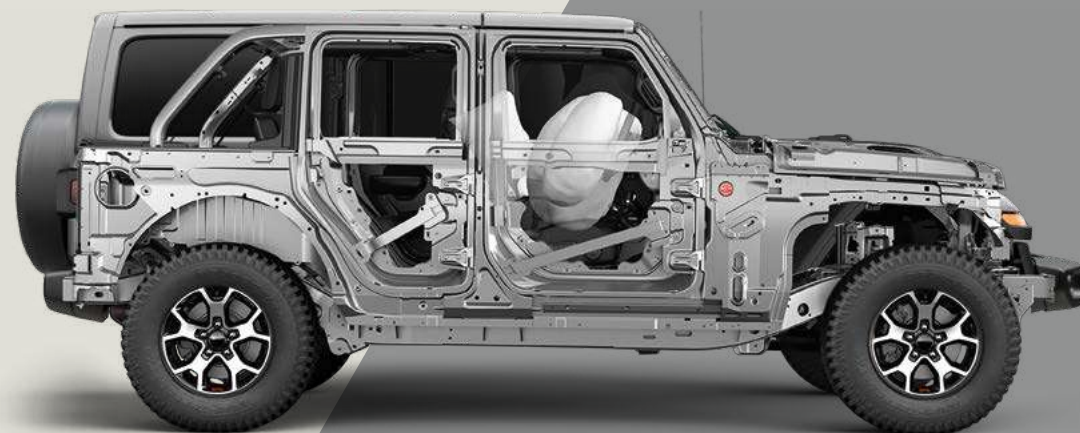
衝突を感知すると瞬時に展開し、衝撃に応じて適切な乗員保護を実現。起動後のエアバッグ内部のガスは排気装置を介して、衝突の強度に応じた適切な速度で排出されます。

補助フロントシートサイドエアバッグ

特定の衝撃に対して、フロントシートそれぞれの窓側側面より展開。運転席と助手席乗員の保護性能を高めます。

強固なボディ

セーフティケージに改良を施すことで、きわめて頑丈なボディを獲得したWrangler。強化された高張力スチールと軽量アルミニウムを組み合わせることで、強度を最大限向上させながら、効率化を図っています。



※写真はイメージです。※グレードによって装備は異なります。



一台を選ぶ。
新しい人生が始まる。

SAHARA



全身のクオリティを向上
より高みへと辿り着いたスタイル、
先進テクノロジー、そしてかつてない
快適性を備えたプレミアムグレード、Sahara。
オフロードを駆けめぐるために生まれたWranglerが、
オンロードでの上質なクオリティも身につけました。





最強のオフローダー

モダンに進化を遂げながら、
Jeepブランドのたくましい伝統を凝縮
させたRubicon。その名称は、米国ネバタ州
からカリフォルニア州に続く世界一過酷と言われる
ルビコントレイルから名付けられた。その名の通り、
Jeep 最強のオフロード走破性を誇る一台。



RUBICON



ボディカラー：ブラック C/C ※写真は一部日本仕様車と異なる場合があります。



※日本仕様車は右ハンドルになります。



ブラック（レザーシート）



18インチ アルミホイール



ボディカラー：ブライトホワイト C/C ※写真は一部日本仕様車と異なる場合があります。



ブラック（レザーシート）



17インチ アルミホイール（Rubicon専用）

Unlimited Sahara

主要装備

- LEDライト（ヘッドライト、フロントフォグランプ、テールランプ）
- オートヘッドライト
- オートハイビームヘッドライト
- 革巻きシフトノブ
- 革巻きステアリング
- ホイール
- オーディオナビゲーションシステム（Uconnect®）8.4インチVGAタッチパネルモニター（Apple CarPlay / Android Auto対応）
- サブウーハー付アルパイン製プレミアムスピーカー（9基）
- 照明パニティミラー付サンバイザー（運転席・助手席）
- レザーシート（フロント：Jeep刺繍入り）
- フロントシートヒーター
- 60：40分割可倒式リアシート
- リアシートセンターアームレスト（カップホルダー付）
- サイドステップ
- ボディ同色フリーダムトップ® 3ピースモジュラーハードトップ
- ボディ同色オーバーフェンダー
- START&STOPシステム
- 115V アクセサリー電源アウトレット
- ヒーテッドステアリングホイール
- タイヤプレッシャーモニタリングシステム
- ParkSense®フロント・リアパークアシスト
- Parkview™リアバックアップカメラ
- アダプティブ クルーズ コントロール<STOP機能付>
- 前面衝突警報（クラッシュミティゲーション付）
- ブラックカラーフェューエルフィラードア
- セレクトトラックフルタイム4x4システム
- セレクスピード™コントロール（ヒルディセントコントロール / ヒルアセントコントロール）
- スキッドプレート（トランスミッション用、トランスファーケース用、フェューエルタンク用）
- アウトサイド フルサイズスペアタイヤ
- スペアタイヤ カバー
- 18インチ アルミホイール

Unlimited Rubicon

主要装備<Unlimited Saharaの仕様に以下を追加または代替>

- レザーシート（RUBICON刺繍入り）
- モジュラーシートバックJeepユーティリティグリッドシステム
- ダークグレイアクセント入りフロントグリル / ヘッドライトベゼル
- ロックレール
- ブラック フリーダムトップ® 3ピースモジュラーハードトップ
- ブラックオーバーフェンダー
- ロックトラックフルタイム4x4システム
- 電子制御式フロントスウェイバーディスコネクト システム
- 17インチ アルミホイール（Rubicon専用）

STANDARD EQUIPMENT

主要装備

- = 標準装備
- = 販売店オプション

| | Unlimited Sahara | Unlimited Rubicon |
|---------------------------|------------------|-------------------|
| 視界 | | |
| ティンテッド ガラス(全ガラス) | ● | ● |
| リア ディープティンテッド ガラス | ● | ● |
| 熱線リア ウィンドウ | ● | ● |
| 間欠時間調整式フロントワイパー&ウォッシャー | ● | ● |
| リアワイパー&ウォッシャー | ● | ● |
| 格納式ヒーターパワードアミラー(ターンシグナル付) | ● | ● |
| 自動防眩式ルーム ミラー | ● | ● |
| サイドビューカメラ | ● | ● |
| オフロードカメラ | ● | ● |
| LEDヘッドライト(オートレベリング機能) | ● | ● |
| デイトタイムランニングランプ | ● | ● |
| オートヘッドライト | ● | ● |
| オートハイビームヘッドライト | ● | ● |
| フロントLEDフォグランプ | ● | ● |
| LEDテールランプ | ● | ● |
| リア フォグランプ | ● | ● |
| 運転席まわり | | |
| デジタル表示オド・トリップ メーター | ● | ● |
| 警告灯(保安基準項目・燃料残量) | ● | ● |
| ヘッドライト消し忘れ警報 | ● | ● |
| メーター照度調整 | ● | ● |
| フルカラー7インチマルチビューディスプレイ | ● | ● |
| 革巻きシフトノブ | ● | ● |
| 革巻きステアリング ホイール | ● | ● |

| | Unlimited Sahara | Unlimited Rubicon |
|--|------------------|-------------------|
| オーディオ/空調 | | |
| オーディオナビゲーションシステム*1 (Uconnect*) 8.4インチVGAタッチパネルモニター、AM/FMラジオ / 地上デジタルテレビチューナー(12セグ / ワンセグ) / Bluetooth*2(ハンズフリー通話*3 / オーディオストリーミング)、USB (iPod / iPhone*4対応) / AUX、VICS、DSRC (ETC) / Apple CarPlay*4 / Android Auto*5対応 | ● | ● |
| ステアリング マウント式オーディオ音量・選局調節機構 | ● | ● |
| メディアハブ(USB、AUX) | ● | ● |
| サブウーハー付アルパイン製プレミアムスピーカー(9基) | ● | ● |
| オート エアコンディショナー | ● | ● |
| インテリア | | |
| センターコンソール(キー付) | ● | ● |
| グローブボックス | ● | ● |
| 照明バニティミラー付サンバイザー(運転席・助手席) | ● | ● |
| フロントドームオーバーヘッドLEDランプ | ● | ● |
| リアドームオーバーヘッドLEDランプ | ● | ● |
| 助手席側グラブハンドル | ● | ● |
| フロント / リア アシストハンドル | ● | ● |
| カーゴルーム タイグダウン フック | ● | ● |
| フリーダムトップ* リムーバブル ツールキット | ● | ● |
| フリーダムトップ* (フロント用) 収納バッグ | ● | ● |
| プレミアムフロアマット(フロント / リア) | ○ | ○ |

| | Unlimited Sahara | Unlimited Rubicon |
|----------------------------------|------------------|-------------------|
| シート | | |
| レザーシート(フロント:Jeep 刺繍入り) | ● | ● |
| レザーシート(フロント:RUBICON 刺繍入り) | ● | ● |
| フロントシートヒーター | ● | ● |
| 運転席高さ調整機能 | ● | ● |
| 運転席マニュアル2ウェイ ランバーサポート | ● | ● |
| 60:40分割可倒式リアシート | ● | ● |
| リアシートセンターアームレスト(カップホルダー付) | ● | ● |
| モジュラーシートバックJeepユーティリティグリッドシステム | ● | ● |
| フロントシートバックポケット | ● | ● |
| エクステリア | | |
| ボディカラーフロントグリル | ● | ● |
| ダークグレーアクセント入りフロントグリル / ヘッドライトベゼル | ● | ● |
| サイドステップ | ● | ● |
| ロックレール | ● | ● |
| フルメタルドア | ● | ● |
| ブラック フリーダムトップ*3ピースモジュラーハードトップ | ● | ● |
| ボディ同色フリーダムトップ*3ピースモジュラーハードトップ | ● | ● |
| ボディ同色オーバーフェンダー | ● | ● |
| 機能装備 | | |
| チルト&テレスコピック機構付電動油圧式パワーステアリング | ● | ● |
| START&STOPシステム | ● | ● |
| ヘッドライト遅延消灯機能 | ● | ● |
| 12V アクセサリー電源 アウトレット(フロント、カーゴルーム) | ● | ● |

※販売店オプションには別途追加費用が必要です。

| | Unlimited Sahara | Unlimited Rubicon |
|--------------------------------|------------------|-------------------|
| 115V アクセサリー電源 アウトレット | ● | ● |
| ヒーターステアリングホイール | ● | ● |
| パワーウィンドウ(運転席 / 助手席ワンタッチダウン機能付) | ● | ● |
| キーレス Enter'N Go | ● | ● |
| ヒルスタートアシスト | ● | ● |
| コンパス・外気温計 | ● | ● |
| 安全装備 | | |
| デュアル エアバッグ(運転席 / 助手席) | ● | ● |
| サイドエアバッグ(運転席 / 助手席) | ● | ● |
| エレクトロニック・スタビリティ・コントロール | ● | ● |
| エレクトロニック・ロール・ミティゲーション | ● | ● |
| トラクションコントロール | ● | ● |
| 4輪ディスクブレーキ | ● | ● |
| ブレーキアシスト | ● | ● |
| タイヤプレッシャーモニタリングシステム | ● | ● |
| 速度感应式オートパワードアロック | ● | ● |
| ParkSense*フロント / リアパークアシスト*6 | ● | ● |
| Parkview™リアバックアップカメラ*7 | ● | ● |
| アダプティブ クルーズ コントロール <STOP機能付>*8 | ● | ● |
| 前面衝突警報(クラッシュミティゲーション付)*9 | ● | ● |
| ブラックカラーフェューエルフィラードア | ● | ● |
| キー付フェューエル キャップ | ● | ● |

| | Unlimited Sahara | Unlimited Rubicon |
|--|------------------|-------------------|
| パワートレイン及び悪路走行装備 | | |
| セレクトラックフルタイム4x4システム | ● | ● |
| ロックラックフルタイム4x4システム | ● | ● |
| セクススピード™コントロール(ヒルディセントコントロール / ヒリアセントコントロール) | ● | ● |
| 電子制御式フロントスウェイパーディスコネクト システム | ● | ● |
| トランスミッション用 スキッド プレート | ● | ● |
| トランスファーケース用 スキッド プレート | ● | ● |
| フェューエルタンク用 スキッド プレート | ● | ● |
| タイヤ&ホイール | | |
| 17インチアルミホイール(Rubicon専用) | ● | ● |
| LT255/75R17 マッド&トレインタイヤ | ● | ● |
| 18インチアルミホイール | ● | ● |
| 255/70R18 オールシーズンタイヤ | ● | ● |
| アウトサイド フルサイズスペアタイヤ | ● | ● |
| スペアタイヤ カバー | ● | ● |

*1: ナビゲーションシステムによる案内ルートはあくまでも参考例です。実際の交通法規、交通規制に従って走行してください。このシステムをご利用の際には、安全のため走行中の運転者による操作は行わないでください。また走行中に操作できない機能もあります。

*2: Bluetooth*はBluetooth SIG, Inc.の商標です。

*3: 携帯電話の機種によっては電話機のダウンロード等、一部の機能が使用できない場合があります。

*4: Apple CarPlay, iPodおよびiPhoneは、米国およびその他の国で登録されたApple Inc.の商標です。

*5: Android Autoは、Google Inc.の商標です。

*6: 駐車時の補助機能です。駐車場のスペースや状況により作動しない場合もございます。車両の操作をするときは周囲の安全を自視やミラーで直接確認し、適切な運転操作を行ってください。

*7: 後退時には必ず周りの車両を自視で確認してください。

*8: アダプティブ クルーズ コントロール<STOP機能付>の制御には限界があります。このシステムは追突による被害軽減を目的とした機能で、自動で追突を回避するものではありません。また道路状況や天候によっては動作しない場合があります。

*9: 前面衝突警報(クラッシュミティゲーション付)は車両の前方を警戒するだけのシステムで、車両の動作を制御し、衝突を回避するための措置を講じる機能ではありません。ドライバーの積極的な操作の代わりとなるものではありません。万一の際、衝突を回避できるようにドライバーは常に交通状況を把握し、いつでもブレーキを使用できる状態にしておいてください。

SPECIFICATIONS

主要諸元

| | Unlimited Sahara 2.0L | Unlimited Rubicon 2.0L |
|-----------------|--|------------------------|
| 車名 | ジープ | |
| 型式 | 3BA-JL20L | |
| 通称名 | ラングラー アンリミテッド | |
| 形状 | 幌型 (ハードトップ) | |
| ステアリング位置 | 右 | |
| 寸法・重量・定員 | | |
| 全長 (mm) | 4,870 | |
| 全幅 (mm) | 1,895 | |
| 全高 (mm) | 1,845 | 1,855 |
| ホイールベース (mm) | 3,010 | |
| トレッド:前 (mm) | 1,600 | |
| トレッド:後 (mm) | 1,600 | |
| 最低地上高 (mm) | 200 | |
| 車両重量 (kg) | 1,960 | 2,030 |
| 乗車定員 (名) | 5 | |
| 車両総重量 (kg) | 2,235 | 2,305 |
| エンジン・性能 | | |
| 種類・シリンダー数 | 直列4気筒 DOHCターボ | |
| 原動機型式 | N | |
| 内径×行程 (mm) | 84.0 × 90.0 | |
| 総排気量 (cc) | 1,995 | |
| 最高出力 (kW/rpm) | 200 (272ps)/5,250 (ECE) | |
| 最大トルク (N・m/rpm) | 400 (40.8kg・m)/3,000 (ECE) | |
| 燃料供給装置 | 電子式燃料噴射装置 | |
| 使用燃料・タンク容量 (ℓ) | 無鉛レギュラーガソリン・81 | |
| 最小回転半径 (m) | 6.2 | |
| 主要燃費向上対策 | START&STOPシステム、フロントアクスル分離機能 (Sahara)、電動油圧パワーステアリング、可変バブルタイミング、直噴エンジン | |

| | Unlimited Sahara 2.0L | Unlimited Rubicon 2.0L | |
|---------------------------|-----------------------------|------------------------|-------|
| 燃料消費率 (km/ℓ)*1 | JC08モード | 11.5 | 10.1 |
| | WLTCモード*2 | 10.0 | 9.4 |
| | 市街地モード*3 | 6.8 | 6.6 |
| | 郊外モード*4 | 10.7 | 10.1 |
| | 高速道路モード*5 | 11.7 | 10.8 |
| 環境仕様 | | | |
| カーエアコン冷媒 (GWP値*6)/使用量 (g) | R-1234y(1)/482 | | |
| ドライブトレイン | | | |
| 駆動方式 | 後2輪・4輪駆動・オンデマンド方式4輪駆動 (選択式) | | |
| トランスミッション | 電子制御式8速オートマチック | | |
| 変速比 | 1速 | 4.714 | |
| | 2速 | 3.143 | |
| | 3速 | 2.106 | |
| | 4速 | 1.667 | |
| | 5速 | 1.285 | |
| | 6速 | 1.000 | |
| | 7速 | 0.839 | |
| | 8速 | 0.667 | |
| | 後退 | 3.295 | |
| 副変速機 | フロアチェンジ式 | | |
| 変速比 | 高 | 1.000 | |
| | 低 | 2.717 | 4.000 |
| 最終減速比 | 3.454 | 4.100 | |
| サスペンション | 前 | コイルリジット | |
| | 後 | コイルリジット | |
| ブレーキ | 前 | ベンチレーテッドディスク | |
| | 後 | ディスク | |
| タイヤサイズ | 255/70R18 | LT255/75R17 | |

■(SI 単位換算値)従来のエンジン出力単位「PS」およびエンジントルク単位「kg・m」からSI 単位への換算値は次のとおりです。なお、整数単位までとし、小数点第1位を四捨五入します。1ps=0.7355kW、1kg・m=9.80665N・m

■燃料消費率は、定められた試験条件での値です。お客様の使用環境(気象、渋滞等)や運転方法(急発進、エアコン使用等)に応じて燃料消費率は異なります。*1:国土交通省審査値 *2:WLTC モード:市街地、郊外、高速道路の各走行モードを平均的な使用時間配分で構成した国際的な走行モード *3:市街地モード:信号や渋滞等の影響を受ける比較的低速な走行を想定 *4:郊外モード:信号や渋滞等の影響をあまり受けない走行を想定 *5:高速道路モード:高速道路等での走行を想定 *6:GWP = Global Warming Potential(地球温暖化係数)

BODY COLORS

ボディーカラー



1 ブラック C/C



2 ブライトホワイト C/C



3 ファイヤークラッカーレッド C/C



4 スティンググレー C/C



5 サージグリーン C/C



6 アール C/C

COLOR COMBINATIONS

カラーコンビネーション

| | Unlimited Sahara 2.0L | Unlimited Rubicon 2.0L |
|---------------------|-----------------------|------------------------|
| インテリアカラー | ブラック | |
| シート | レザーシート | |
| ボディーカラー | | |
| 1 ブラック C/C | ● | ● |
| 2 ブライトホワイト C/C | ● | ● |
| 3 ファイヤークラッカーレッド C/C | — | ● |
| 4 スティンググレー C/C | — | ● |
| 5 サージグリーン C/C | ● | — |
| 6 アール C/C | ● | — |

● = 標準 — = 設定なし

※ボディーカラー、インテリアカラーの設定につきましては、予告なく変更される場合があります。※日本の在庫状況によりグレードと色の組み合わせがない場合もございますので、詳しくはジープ正規ディーラーにお問い合わせください。※ボディーカラーは、印刷により実際の色と多少異なる場合がありますのでご了承ください。

*別途オプション費用がかかります。

Jeepとの楽しい毎日を手にしていただくために。
新車購入時の負担を軽減するファイナンスサービスです。

Auto Loan

金利固定型の基本ローンプログラム ※通常のローンプログラムです。

頭金、お支払い回数、ボーナス併用など、お客様のご都合に合わせてアレンジが可能です。最長7年(84回)までの長期のお支払いをはじめ、様々なプログラムをご用意いたしました。お客様のニーズに合わせて、最適なお支払いプランをお選びいただけます。



MERIT PLAN

月々のお支払いを軽減できる据置価格設定型ローン

メリットプランは、あらかじめ車両本体価格の一部を最終回のお支払い分として据え置くことにより、月々のお支払い額を軽減できる据置価格設定型ローンです。通常のローンよりもご負担額を抑えることにより、憧れのお車とのカーライフを一層身近なものにします。

Merit 1

通常ローンに比べ月々のお支払い額や頭金を軽減することができます。

Merit 2

月々のお支払い額が通常型ローンと同じ場合には、ワンランク上のモデルを選択できます。

Merit 3

最終回のお支払いは、ライフスタイルに合わせて、お支払い方法がお選びいただけます。

【選べる最終回のお支払い】最終回のお支払方法は以下の方法からお選びいただけます。



A 現金による残金一括支払

現金一括のお支払いによって、据置価格をご清算いただけます。



B 再契約によるローン継続

新たにローンを設定し、据置価格を分割払いにてお支払いいただけます。



C 車両売却による清算

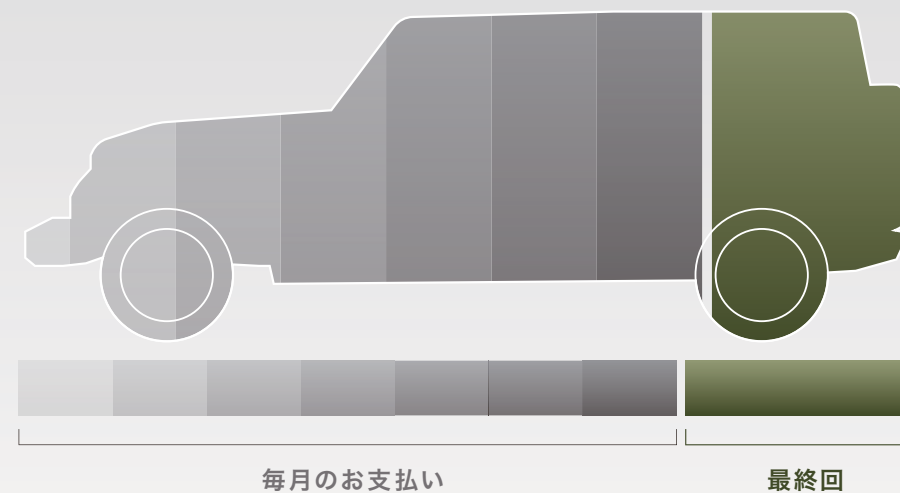
弊社規定の査定金額にて車両を売却し、据置価格をご清算いただけます。

Auto Lease

事務手続きを一括処理できるリースプログラム

車両導入時の登録など、車両の使用に関する事務手続きを一括処理することができるリースプログラムです。法人や個人事業主の方々はもちろん、個人のお客様もご利用可能です。新車をご購入された場合と同様、各種アフターサービスも万全の体制でサポートいたします。

【お支払いイメージ】



【お支払い回数】

- 3年(37回)
- 4年(49回)
- 5年(61回)
- 6年(73回)
- 7年(85回)

【注意事項】1. 査定金額が据置価格を上回った場合には、差額をお客様に返却、または乗り替え時の頭金としてご活用いただけます。なお、車両の売却代金は、据置価格のご清算を保証するものではありません。査定金額が据置価格を下回った場合には、お客様に差額分をご清算いただけます。2. 据置価格に対しても、据置金利を月々ご負担いただけます。3. 据置価格の上限定率はモデルにより変動いたします。4. 据置価格の再ローンを選択される場合には、別途お申し込みが必要となります。5. ボーナス加算総額は、月々のお支払い部分(ローン元金)の70%以内となります。6. メリットプランおよび再ローンにてお支払いの際には、Stellantisジャパン株式会社が指定するファイナンス会社のローンをご利用いただけます。また、Stellantisジャパン株式会社が指定するファイナンス会社の審査の結果により、ご希望にそえない場合がございますので、あらかじめご了承ください。

※サービス内容につきましてはの詳細は、ジープ正規ディーラーにお問い合わせください。



PHOTO : Unlimited Rubicon ボディカラー : プライトホワイト C/C ※写真は一部日本仕様車と異なる場合があります。

The Future of Freedom.

Jeep.の次の時代が始まる。



本カタログの掲載内容は、2023年6月現在のものです。
本カタログはStellantisジャパン株式会社が発行しています。著作権は、Stellantis N.V.及びStellantisジャパン株式会社に帰属しますので、写真、イラストの無断転載を禁じます。尚、写真、イラストは細部で日本仕様と異なる場合があります。ボディカラー及び内装色は、撮影、印刷条件により、実際と異なって見えることがあります。また、記載された仕様並びに諸元、装備は、予告なく変更する場合がありますのでご了承ください。タイプ、カラー等により納期が異なりますので、ジープ正規ディーラーにお問い合わせください。一部の写真は米国仕様車用の場合があります。詳細は、お近くのジープ正規ディーラーへお問い合わせください。商品の特徴を説明するために、商品以外のものが写っている場合、これらの小物、用具等は商品には含まれません。Jeep は、FCA US LLCの登録商標です。

製造事業者:Stellantis N.V. 総輸入元:Stellantisジャパン株式会社 〒108-0014 東京都港区芝5-36-7 三田ヘルジュビル

PHOTO : Unlimited Rubicon ボディカラー : ブラック C/C ※写真は一部日本仕様車と異なる場合があります。

A scenic landscape featuring a wide river or lake in the foreground, a rocky shoreline on the right, and a dense forest of evergreen trees on the hillsides under a clear blue sky. The Jeep logo is centered in the middle ground, overlaid on the forest. In the lower right, a person is visible near a red kayak on the water.

Jeep®

2023.6.D

Jeep® Wrangler Unlimited Rubicon 4xe

ブランド最強の悪路走破性と優れた環境性能が融合。
冒険をかつてないほど豊かで贅沢な体験へ導く次世代PHEVモデル。

メーカー希望小売価格

¥10,300,000



主要諸元

- プラグインハイブリッド 左ハンドル (全長)4,870mm × (全幅)1,930mm × (全高)1,855mm 乗車定員:5名
直列4気筒 DOHCターボ 総排気量:1,995cc 後2輪・4輪駆動・オンデマンド方式4輪駆動(選択式) 電子制御式8速AT 無鉛レギュラーガソリン



ブラック C/C



ブライトホワイト C/C



アール C/C



ブラック

主要装備



バッジ(4xe専用)



4xe ブラックフードデカール

TRAIL RATEDバッジ
(4xe専用)

レザーシート(フロント:Rubicon刺繍入り)



Rubicon デカール(Wrangler 4xe専用)

- LEDライト
(ヘッドライト<オートレベリング機能>、フロントフォグランプ、テールランプ)
- オートヘッドライト
- オートハイビームヘッドライト
- フルカラー7インチマルチビューディスプレイ
- オーディオナビゲーションシステム (Uconnect®)
8.4インチVGAタッチパネルモニター
(Apple CarPlay*1 / Android Auto対応 *2)
- サブウーハー付アルバイン製プレミアムスピーカー(9基)
- オートエアコンディショナー
- レザーシート(フロント: Rubicon 刺繍入り)
- フロントシートヒーター
- ダークグレアアクセント入りフロントグリル / ヘッドライトベゼル
- ロックレール
- ボディ同色フリーダムトップ® 3ピースモジュラーハードトップ
- ボディ同色オーバーフェンダー
- 回生ブレーキセレクター
- ヒートッドステアリングホイール
- キーレス Enter'N Go
- ドライブモードスイッチ (HYBRID/ELECTRIC/E-SAVE)
- 充電機能(普通充電/200V対応充電ケーブル)
- ParkSense® フロント/リアパークアシスト*3
- Parkview™ リアバックアップカメラ*4
- アダプティブクルーズコントロール<STOP機能付>*5
- 前面衝突警報(クラッシュミティゲーション付)*6

- ブラックカラーフェューエルフィラードア(ロック付)
- 4xe ブラックフードデカール
- ロックトラックフルタイム4×4システム
- 電子制御式フロントスウェイバーディスコネクトシステム
- セレクトスピード™ コントロール
(ヒルディセントコントロール/ヒルアセントコントロール)
- スキッドプレート
(トランスミッション用、トランスファーケース用、フェューエルタンク用)
- 17インチアルミホイール(4xe専用)
- LT 255/75R17 マッド&テレインタイヤ
- アウトサイド フルサイズスペアタイヤ

*1 : Apple CarPlayは、米国およびその他の国で登録されたApple Inc.の商標です。

*2 : Android Auto は、Google Inc.の商標です。

*3 : 駐車時の補助機能です。駐車場のスペースや状況により作動しない場合もございます。車両の操作をするときは周囲の安全を目視やミラーで直接確認し、適切な運転操作を行ってください。

*4 : 後退時には必ず周りの車両を目視で確認してください。

*5 : アダプティブクルーズコントロール<STOP機能付>の制御には限界があります。このシステムは追突による被害軽減を目的とした機能で、自動で追突を回避するものではありません。また道路状況や天候によっては動作しない場合があります。

*6 : 前面衝突警報(クラッシュミティゲーション付)は車両の前方を警戒するためのシステムで、車両の動作を制御し、衝突を回避するための措置を講じる機能ではありません。ドライバーの積極的な操作の代わりとなるものではありません。万の際、衝突を回避できるようにドライバーは常に交通状況を把握し、いつでもブレーキを使用できる状態にしておいてください。