



FIAT純正ドライブレコーダー

DR-SFT2 29,700円 (税抜 27,000円)

59082945

参考取付時間: 2.0h

GPSアンテナ(別売) 59082953 4,950円 (税抜 4,500円)

Genuine
Drive Recorder

FIAT



高画質
フルHD録画



衝撃検知機能
搭載



駐車録画モード
搭載



モーション検知
機能搭載

- 対応メモリーカード: microSDカード
- 録画時間: 約110分(初期設定時、16GB)
- 電源入力: DC 12V/24V
- 録画モード: 通常録画 / 衝撃検知録画 / 手動録画 / 駐車(モーション検知)(省エネモード)録画
- 解像度: FHD(1920x1080) 約200万画素
- 視野角(レンズ): 約140°(対角)、約112°(水平)、約59°(垂直)
- カメラセンサー: CMOSセンサー
- 衝撃センサー: 3軸加速度センサー
- GPS: 外部(別売)
- 作動温度: -20°C~65°C
- 補助電力装置: スーパーキャパシタ内蔵
- 消費電力: 最大約2W

あらゆるシーンに対応する録画モード



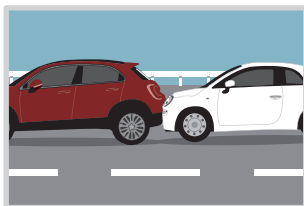
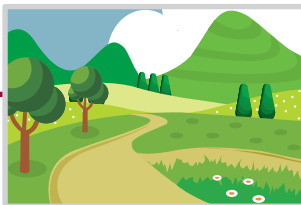
常時録画

走行中の車外を常時撮影するモードです。

エンジンをONにしている間、常に録画し続けます。1分につき1ファイルずつ記録し、万が一の時にも撮り逃しがありません。

手動録画

特別に残したい映像は本体のRECボタンを押すことで、手動録画フォルダに1分間録画することができます。



衝撃検知録画

クルマが衝撃を検知すると、衝撃検知時の前後10秒間(計20秒間)を録画して衝撃録画フォルダに保存します。

*録画データは、microSD内の各録画モードのフォルダ内に保存されます。フォルダ容量一杯になった場合は、古いデータから順に上書きされていきます。

項目	仕様	項目	仕様
製品寸法	W78mm x H34.6mm x D31.5mm / 42.4 g (ブラケット除く、本体のみ)	フレームレート	29fps
対応メモリーカード	microSDカード (MLC CLASS 10 UHS-1 16/32/64GB対応) (16GB同梱)	ビデオ圧縮モード	MP4
録画モード	常時録画 (1分ごとに録画)	音声	PCM
	衝撃検知録画 (衝撃検知前後10秒(合計20秒)を録画)	GPS	外部(別売)
	手動録画 (手動で録画を開始する10秒前から開始した50秒後まで(合計1分)を録画)	マイク	内蔵
	駐車録画(モーション検知録画) (モーション検知前後10秒(合計20秒)を録画)	スピーカー	内蔵
駐車録画(省エネモード) (衝撃検知後20秒間を録画)	衝撃センサー	3軸加速度センサー	
録画時間	約110分(初期設定時: 16GB) (常時録画のみの録画時間) ※容量が一杯になると上書きされます。	補助電力装置	スーパーキャパシタ内蔵
カメラセンサー	CMOSセンサー	電源入力	DC 12V/24V
視野角(レンズ)	約140°(対角) / 約112°(水平) / 約59°(垂直)	消費電力	最大約2W
解像度	FHD(1920 x 1080) 約200万画素	作動温度	-20℃~65℃
LEDインジゲーター	ステータスLED	高温電源遮断	約65℃

高画質ワイドカメラ



広範囲140°の撮影が可能なFullHD200万画素カメラを採用。鮮明な画質で車両ナンバーなど、逃さずに録画できます。

FIAT専用PCビューワー



専用のPCビューアーにて、録画した映像を簡単に見ることができ、動画ルート履歴と速度記録*が確認できます。

駐車中でも安心なモーション検知モード

駐車録画 (モーション検知)

エンジンOFFで衝撃検知とモーション検知を組み合わせた駐車録画モードに入ります。イタズラや当て逃げにも対応。



<省エネモード>

本体がスリープ状態になり、録画できる時間が長くなります。衝撃が検知されるとすぐに起動し、検知後20秒間を録画します。*モーション検知はしません。

危険

●自動車の運転中に本製品を操作しないでください。運転中に気が散ると事故の原因となり、負傷や死亡につながる恐れがあります。●運転手の視野を妨げない場所に本製品を設置してください。運転手の視野を妨げることは事故の原因となり、負傷や死亡につながる恐れがあります。●濡れた手で接続コードを操作したり、取り扱ったりしないでください。また損傷した接続コードも使用しないでください。電気火災や感電死の恐れがあります。

⚠ 事故発生時には、録画データを保護するために必ずmicroSDカードを本体より抜いて保管してください。

○事故等で車をレッカーする際は、必ずmicroSDカードを抜いて保管してください。振動などで衝撃検知録画が行われ、大切なデータを上書きする恐れがあります。○microSDカードに保存された重要なデータはすべて、バックアップしてください。microSDカードのデータは修理の際に消える可能性があります。○接続コードを改造したり、切断したりしないでください。また接続コードはあらゆる熱源から離しておいてください。接続コードの断熱材が溶けて、電気火災や感電死につながる恐れがあります。○接続コードを本製品に接続するときは、本製品の接続コードコネクタをしっかりと接続してください。接続がゆるいと自動車の振動により接続コードが外れることがあります。○本製品を落としたり、誤った取り扱いをしたり、外約ショックを与えた場合、損傷およびまたは動作不良の恐れがあります。○本製品は自動車に挿入してください。○本製品は自動車の運転中に映像を記録するように設計されています。映像の画素は昼夜、街灯の有無、トンネルへの出入り、および外気温などの気象や道路条件に影響されることがあります。○録画された映像が操作中に失われた場合には、当社は一切責任を負いません。○本製品は強い衝撃を伴う車の衝突に耐えられるように設計されていますが、事故により損傷した場合でも、当社は事故の録画を保証しません。○駐車録画中に本製品が約65℃以上になった場合、安全のために電源が切れる仕様となっております。

※価格は、2020年4月現在の全国メーカー希望小売価格(含む消費税10%)です。※別途取付工賃がかかります。
※記載の全国メーカー希望小売価格は参考価格です。販売価格はフィアット正規ディーラーが独自に設定していますので、各店にお問い合わせください。
※フィアット純正アクセサリのお取り扱いには、必ずフィアット正規ディーラーにて行ってください。
※写真およびイラストは、実車とは異なる場合がございます。※価格・仕様など予告なく変更される場合がありますので、予めご了承ください。

警告

○アクセサリは当社または当社認定ディーラーの純正品のみを使用してください。当社は、他社製品とのアクセサリの互換性や通常動作を保証しません。○本製品を指定温度の範囲外で使用または保管した場合、本製品が設計通りに機能しなくなり、損傷を受け続ける恐れがあります。○本製品を分解したり、衝撃を与えたりしないでください。本製品が損傷する恐れがあります。許可なく本製品を分解した場合、本製品は保証の対象外になります。