

ABARTH EVモデル

充電設備のご案内

ご自宅での充電について



ご自宅に設置する充電設備の選択は、快適なEVライフの第一歩。

ABARTH EVモデルのリチウムイオンバッテリーへの充電には、ケーブル一体型充電器と、屋外コンセントの2種類をご用意しています。

また家庭用充電設備において、車載バッテリーの残量警告灯の点灯から満充電までは最大約15時間かかりますので、EVモデルをご契約の際は、ご自宅への充電設備設置をおすすめします。

家庭用充電設備のご案内

充電器



画像はイメージです。

EV車 充電用 充電器 Q-VEC(デルタ電子製)



6kW充電対応

デマンドコントローラーなし 充電器本体価格 **187,000** 円(税込)
デマンドコントローラーあり 充電器本体価格 **220,000** 円(税込)

スタイリッシュなケーブル一体型充電器。充電時間を短縮されたい方におすすめです。デマンドコントローラーを利用すれば、EV充電起因の停電が発生しないように、EVへの充電を契約電力内で抑制することが可能です。

屋外コンセント



画像はイメージです。

EV車 充電用 カバー付き屋外コンセント 200V 用(パナソニック製)



3kW充電対応

コンセント本体価格 **13,000** 円(税込)

いたずら防止機構の「保護カバー」「簡易鍵」を装備。屋外設置でも安心なコンセントタイプ充電設備。車載ケーブルを使用して充電します。



画像はイメージです。

EV車 充電用 屋外コンセント 200V 用(パナソニック製)



3kW充電対応

コンセント本体価格 **7,150** 円(税込)

お手軽に設置いただけるコンセント型充電設備。車載ケーブルを使用して充電します。

❗ 表記の価格は充電器および屋外コンセントの本体価格(税込)のみです。充電器の梱包・輸送費および設置工事費用は別途ご請求となります。充電設備は受注生産のため、ご注文から納品まで1か月程度お時間をいただく場合がございます。

充電設備 お申込みから設置完了まで

STEP 1 ご商談・充電設備概要のご理解

EVモデルのご商談の際に充電設備についてのご説明とご案内を致します。
ご自宅の状況(戸建て・集合住宅、電気契約容量など)により設置できない場合もございますので、事前のご確認が必要となります。

STEP 2 充電設備の決定 ご発注


左記の充電器・屋外コンセントからお選びいただき正規ディーラーへご発注ください。

STEP 3 工事申込 現地調査日の決定

Stellantisジャパン株式会社指定の施工会社にお申し込みいただきます。
後日、施工会社より現場調査日の調整のご連絡をいたします。





STEP 4 現地調査 お見積り ご契約 工事日決定

ご予約調査日に施工会社スタッフがお伺いし、現場調査を実施いたします。後日お見積書をご提示し、お客様の合意をいただいたのち契約を締結いたします。

配線ルート・位置決め	所要時間：約1~2時間
	充電器の設置場所のご要望をお聞きし、配線経路をご提案します。また、 電気の契約容量の変更のご相談も承ります。*
<small>*1 電気の契約容量の変更の最終的な判断は、お客様の責任でお願いいたします。</small>	

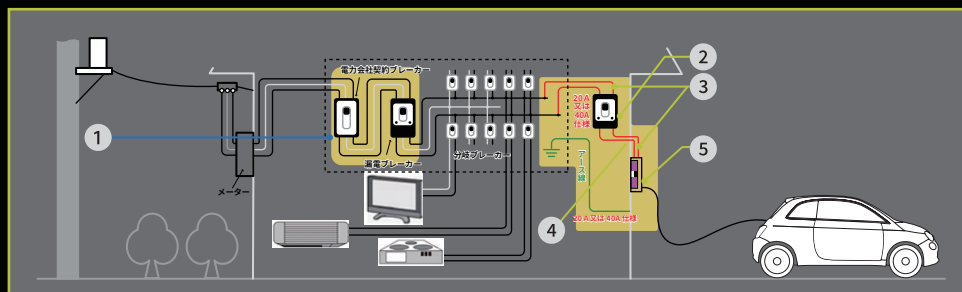
STEP 5 設置工事 お支払い

設置工事日にお客様立会いのもと、設置工事を実施。工事終了後、施工確認および充電器の取扱説明を行います。工事完了後、契約内容に沿ってお支払いとなります。

設置		設置完了 確認
	屋内工事 所要時間：約2~3時間 室内に専用ブレーカーの設置・配線など	 屋外工事 所要時間：約2~3時間 壁貫通穴の施工、配線・配管の敷設、充電器の設置など
	停電 所要時間：約15分 最後に停電させていただき、分電盤への配線接続作業を行います。停電の際、損害が発生しないようお客様による対応をお願いします。	
		 「通電・施工内容の確認」と「メンテナンス・アフターサービスの説明」を行います。 確認後「工事完了確認書」にサインをいただき工事は終了となります。

※詳しくは、ショールームスタッフもしくはアバルトオフィシャルサイト(<https://www.abarth.jp/>)にてご確認ください。

充電設備 基礎工事の内容



※イラストの転載をご遠慮ください。Copyright JM Corp.2018. All Rights Reserved.

- ① 電気の契約容量のご確認
- ② 専用ブレーカーの設置
- ③ 専用配線の敷設
(標準工事価格には10mまでの敷設費用が含まれます)
- ④ 壁面貫通作業
- ⑤ コンセントまたは普通充電器の設置

※車両に標準装備の充電ケーブルの長さは約5mとなります。

※標準外となる工事の内容

設置場所調査の結果、電気の契約容量の変更にかかる作業、追加の配線工事やアース線の敷設などが必要となる場合が家屋によりございます。その際には、別途費用が発生します。

よくあるご質問

Q 充電設備の購入はどこでできますか？

A EV車をご購入されたアパルト正規ディーラーへお申しつけください。

Q 設置工事の申込みはどのように行いますか？

A 設備工事委託先へ、お客様より直接お申し込みをいただきます。詳しくは、正規ディーラースタッフもしくは、オフィシャルサイト「指定会社サイトはこちら」をご確認ください。

設備工事に関する指定会社のお問合せ先
株式会社JMコールセンター（設置工事関連）

0120-81-7048 受付時間（年中無休）：9:00～18:00



オフィシャルサイトはこちら

Q 見積りは無料ですか？

A 戸建て住宅への設置を申込みされた場合のお見積りは無料です。それ以外のお見積りは、有料となります。

Q 既存の汎用コンセントは、利用できますか？

A EV車の充電には専用回路、専用コンセントが必要となりますので、汎用コンセントは利用できません。

Q 現在の電力会社等と結んでいる「電気の契約容量」を変更する必要はありますか？

A EV車を充電する同じ時間帯に他の家電（冷蔵庫など）を常に利用される場合、充電+家電利用分の電気量が必要になります。この電気量が契約容量を超えますとブレーカーが落ち生活が不便となるため、超える容量分について契約を変更する必要があります。

Q 現在分譲マンションに住んでいます。充電器設置の方策を教えてください

A 管理組合様が設置を決議する必要があります。まずは、管理組合様にご相談ください。

Q 申込みから設置完了までどのくらいの日数がかかりますか？

A お申込み受付後から設置完了までは約2～3週間（充電設備がお手元にある場合）のお時間をいただきます。但し、調査結果によって、あるいは電気の契約容量を変更する場合等、さらに時間を要する場合があります。

Q 法人の事務所等、戸建て以外に設置する場合でも申込みできますか？

A お申込みいただけます。設置場所調査の結果に従ってお見積りいたします。

ABARTH
0120130595

9:00AM～9:00PM（土・日・祝日も承ります）